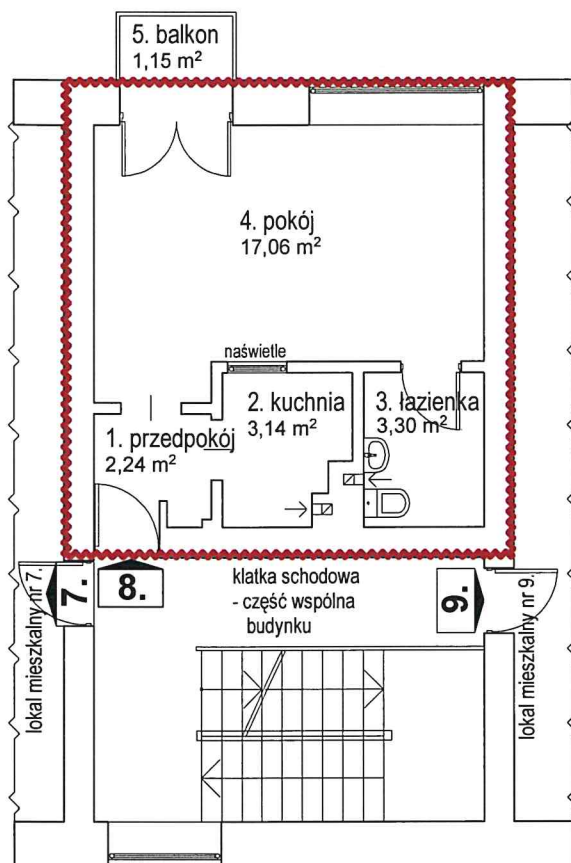


ADRES: ul. Icchaka Lejba Pereca 27, m 8.


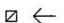
Kondygnacja 3: **PIĘTRO 2.**

Wysokość: **250 cm**



RZUT 2. PIĘTRA - fragment.
Lokal mieszkalny nr 8.
skala 1:100.

LEGENDA:

-  granica lokalu mieszkalnego
 przewód wentylacyjny

łazienka- pomieszczenie sanitarne z miską ustępową, umywalką oraz z wanną lub kabiną natryskową

ZESTAWIENIE POWIERZCHNI:

LP	RODZAJ POMIESZCZENIA	POWIERZCHNIA [m2]
1.	przedpokój	2,24
2.	kuchnia	3,14
3.	łazienka	3,30
4.	pokój	17,06
RAZEM		25,74
5.	balkon	1,15

Przedstawiony na rysunku lokal **spełnia** warunki samodzielności określone w art. 2, ust. 2 ustawy z dnia 24 czerwca 1994 roku o własności lokali z późn. zm. (jednolity tekst Dz.U. z 2020 r., poz. 532) i może służyć swojemu przeznaczeniu.

data: 27.09.2020 r

Skala:

1:100

Data:

09. 2020 r.